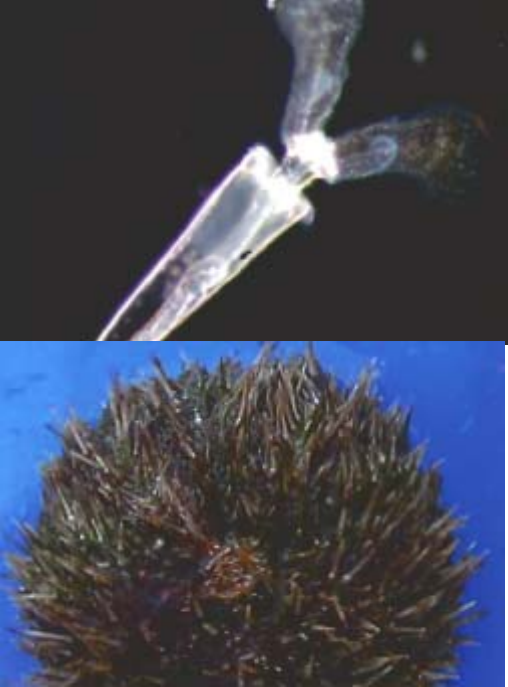


# 動物の誕生：受精から形作りまで

担当：加藤 秀生（生命科学科）

実施時期：8月及び9月の連休または  
土日に実施予定

実施場所：浅虫海洋生物学研究センター



## 研修内容

1. キタサンショウウニの受精、蛍光顕微鏡観察
2. 胚発生観察、受精卵からプリズム幼生まで
3. 割球分割・培養、免疫組織化学用に固定
4. 2椀プルテウス観察、抗BrdU抗体処理
5. 一次間充織細胞の分化、蛍光顕微鏡観察
6. 4椀プルテウス幼生—8椀プルテウス幼生
7. 共焦点レーザー顕微鏡観察
8. 特定タンパクの発現：バフンウニ  
タンパク電気泳動、48時間プルテウス幼生)
9. 研究成果発表会



国立大学法人  
東北大学大学院生命科学研究科附属  
浅虫海洋生物学研究センター