

植物の花にプラズマ処理をしたらどうなるの??

--花粉動態のリアルタイム観察を通して--

研修内容

1. 花を観察しよう。
2. 花にプラズマ処理をしてみよう。
3. 花粉動態のリアルタイム観察をしてみよう。
4. 討論とまとめ

担当: 渡辺 正夫(生命科学研究科)

実施時期: 平成25年12月21日～12月29日までの
冬休み中3日間(要相談)

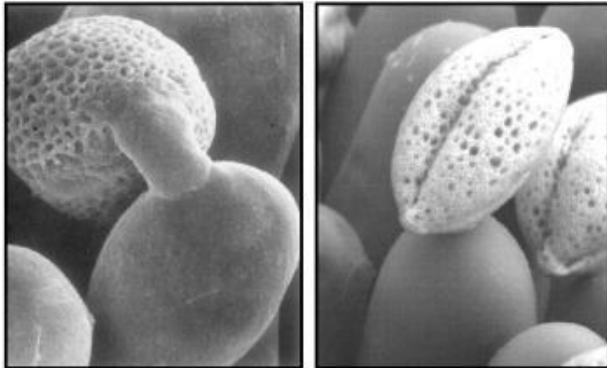
実施場所: 生命科学研究科本館 302, 303号室
(片平キャンパス)

(<http://www.ige.tohoku.ac.jp/prg/watanabe/>)

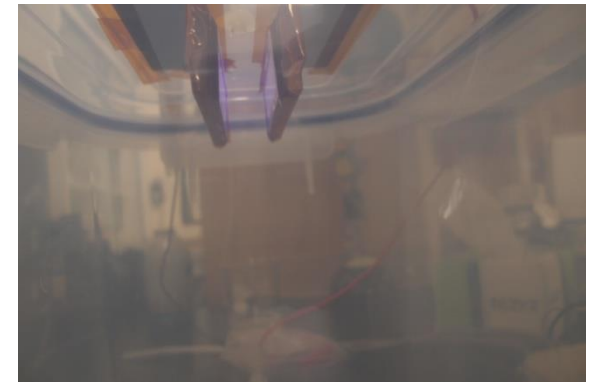
処理装置改良3号は工学研究科・安藤教授によるもので、共同研究の形で実験を行います。
また、TA(M2, M1の大学院生)が指導してくれます。



実験材料のアブラナ



他家受粉(和合) 自家受粉(不和合)



プラズマ処理装置改良3号